

# *KillTest*

更に上のクオリティ 更に上のサービス



## 問題集

<http://www.killtest.jp>

1年で無料進級することに提供する

**Exam** : **70-246J**

**Title** : Monitoring and Operating a  
Private Cloud with System  
Center 2012

**Version** : DEMO

1. あなたの会社はシステムセンター2012 インフラストラクチャを使用して管理されるプライベートクラウドを持っています。プライベートクラウドは、Windows Server2008 R2 を実行して 200 のサーバーが含まれています。サーバーのすべてには、Operations Manager によって管理されます。プライベートクラウドは App1 の名前のアプリケーションが含まれています。複数のサーバへのオンデマンドで展開。アプリケーションを実行するサーバーは、アプリケーションのインストール時に設定したレジストリ値によって識別されます。あなたは、すべてのサーバを対象としているモニタを作成します。だけ持っているサーバに影響を与えるために、モニタを変更する必要があります。アプリケーションがインストールされている。

あなたは、シーケンス内のどの三つのアクションを実行する必要がありますか？（答えアクションのリストから解答領域に適切なアクションを移動し、正しい順序でそれらを整理する。）

Ordered List	Answer Choices
<div style="border: 1px solid gray; height: 198px; width: 100%;"></div>	<ul style="list-style-type: none"> <li>Create a profile.</li> <li>Create a group.</li> <li>Create an attribute.</li> <li>Create a task.</li> <li>Create an override.</li> <li>Create a Run As Account.</li> </ul>
<div data-bbox="715 835 871 875" style="border: 1px solid gray; padding: 2px 10px;">&lt;&lt; Move</div> <div data-bbox="715 891 871 931" style="border: 1px solid gray; padding: 2px 10px;">Remove &gt;&gt;</div>	

**Answer:**

- Create an attribute.
- Create a group.
- Create an override.

2. あなたの会社は、System Center2012 Operations Manager のインフラストラクチャを使用して管理されているプライベートクラウドを持っています。ネットワークは、Microsoft Exchange Server2010 組織が含まれています。は、Exchange Server 2010 管理パックをインポートする予定。あなたが送信するための Exchange オペレーションマネージャーを構成する必要があります。関連の通知は、サーバー管理者を交換する。

あなたは、最初に何を作るべきでしょうか？

- A. チャンネル
- B. ユーザーの役割
- C. Exchange Server 2010 の送信コネクタ
- D. モニター
- E. Exchange Server 2010 のトランスポートルール

**Answer: A**

3. あなたの会社は、System Center2012 のインフラストラクチャを使用して管理されているプライベ

トクラウドを持っていますあなたは、プライベート"クラウドでホストされている App1 の名前の Microsoft。NET アプリケーションを監視していく予定です。あなたが管理が、アプリケーションを監視するために必要なパックをインポートする必要があります。

あなたはどちらの管理パックをインポートする必要がありますか？

- A. Windows Server オペレーティングシステム管理パックおよび Windows Server 2008 のインターネットインフォメーションサービス管理パック
- B. Windows Server 2008 オペレーティングシステム（ディスクバリー）管理パックおよび Windows Server 2008 のインターネットインフォメーションサービス管理パック
- C. Windows Server インターネットインフォメーションサービス 7 管理パックと Operations Manager の APM の Web IIS 7 管理運用パック
- D. Windows Server 2008 オペレーティングシステム（監視）管理パックと Operations Manager の APM の Web IIS 7 管理パック

**Answer: C**

4. あなたの会社はシステムセンター2012 Operations Manager のインフラストラクチャを使用して管理されているプライベートクラウドを持っています。ネットワークは複数のルータおよびスイッチが含まれていますあなたは、ネットワークデバイスが表示し、スイッチがクリティカルな状態にあることを発見開く。あなたは可用性を識別する必要があります過去 7 日間の間にスイッチ。ソリューションはまた、サーバがスイッチに接続されて確認できていることを確認する必要があります。

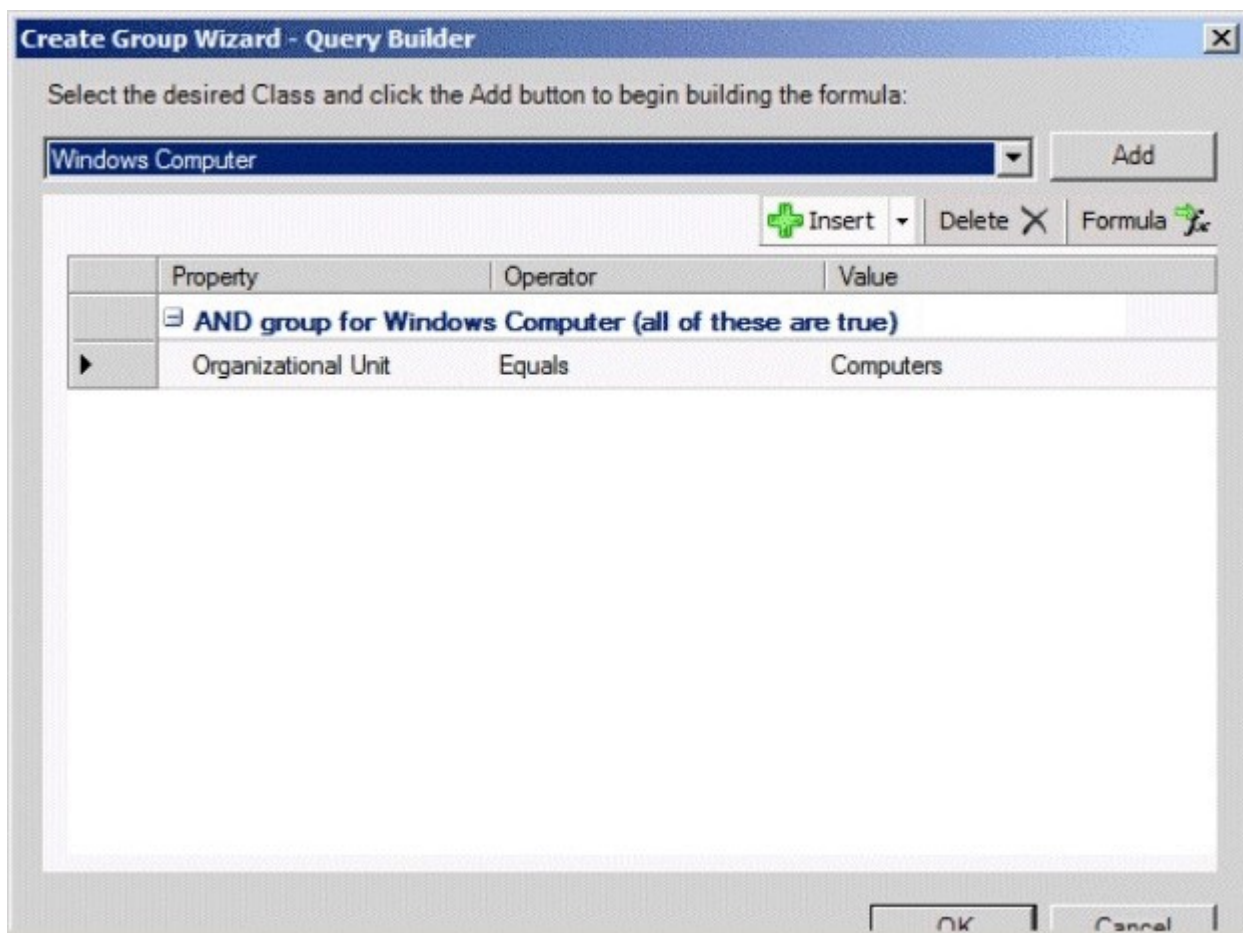
あなたは何をすべきでしようか？

- A. ダイアグラム" ビュー
- B. ネットワークノードダッシュ
- C. 状態表示
- D. ネットワーク周辺ダッシュボード

**Answer: B**

5. あなたの会社は、System Center2012 Operations Manager のインフラストラクチャを使用して管理されているプライベートクラウドを持っています。ネットワークが含ま adatum.com Operations Manager の名前の Active Directory フォレストが事業 1 という名前のサーバーを監視します。事業 1 は organizational 単位（OU）にコンピュータアカウントを持っている ServerOU1 という。

あなたは、展示に示されているように GP1 という名前のグループを作成します（[図表]ボタンをクリックします。）



あなたは、エラーがアプリケーションログに追加されますあなたは GP1 に OMRule1 をターゲットにしています。あなたは、そのアラートはエラーが事業 1 のアプリケーションログに追加されたときに生成されるように失敗を発見。あなたがそれを確認する必要があるアラートを生成 OMRule1 という支配を作成エラーが事業 1 のアプリケーションログに追加されたときにアラートが生成されます。

あなたは何を変更する必要があります？

- A. OMRule1 のターゲット
- B. GP1 の動的なメンバーシップ
- C. OMRule1 のカテゴリ
- D. GP1 の明示の membership

**Answer: B**

6. あなたの会社は、System Center2012 のインフラストラクチャを使用して管理されるプライベートクラウドを持っています。

あなたは、あなたは、Server1 というサーバーを展開。アプリケーション仮想化ソリューションを展開し、その後、リモートデスクトップサービスのサーバーの役割をインストールします。Server1 には、Operations Manager を使用して監視されています。

あなたは、Server1 のに App1 のという名前の仮想化されたアプリケーションをデプロイする。あなたは App1 のによって CPU 使用率が 5 分間 80% を超えた場合に重要に Server1 にの状態を設定する必要があります。

あなたは何を作成する必要があります？

- A. サービスレベル目標 (SLO)

- B. イベントサブスクリプション
- C. アプリケーションプロファイル
- D. モニター
- E. ルール

**Answer: A**

7. あなたの会社はあなたが **RDServer1** という名前のサーバーを展開しますあなたは、アプリケーション仮想化ソリューションを展開。システムセンター2012 インフラストラクチャを使用して管理されるプライベートクラウドがあり、その後、リモートデスクトップサービスのサーバーの役割をインストールします。**RDServer1** が **Operations Manager** を使用して監視されています。

あなたは、仮想化されたアプリケーションは **RDServer1** に **VirtualApp1** という展開。あなたが **VirtualApp1** によって **CPU** 使用率が 2 分のために **70%** を超えた場合に重要に **RDServer1** の状態を設定する必要があります。

あなたは何を作成する必要があります？

- A. サービスレベル目標 (SLO)
- B. イベントサブスクリプション
- C. アプリケーションプロファイル
- D. モニター
- E. ルール

**Answer: A**

8. あなたの会社は、**System Center2012 Operations Manager** のインフラストラクチャを使用して管理されているプライベートクラウドを持っています。ネットワークがファイアウォールによって分離されている 2 つのネットワークセグメントが含まれています。

あなたは、**Server1** の名前の管理サーバーを持っています。あなたは発見ルールを作成し、**SNMP** デバイスを検出するためのルールを設定する。あなたは **Server1** のが含まれているネットワーク" セグメント上の唯一のデバイスが検出されていることを発見。あなたはデバイスが両方のネットワーク上の **SNMP** をサポートしていることを確認する必要がありますセグメントが検出されます。

どのファイアウォールポートまたはポートは、ファイアウォール上で許可する必要があります？

- A. UDP 161
- B. TCP 161 and UDP 22
- C. UDP 5723 and UDP 5724
- D. TCP 162

**Answer: A**

9. あなたの会社は、**System Center2012 Operations Manager** のインフラストラクチャを使用して管理されているプライベートクラウドを持っています。ネットワークは、プライベート" クラウドは、二つのサーバーが含まれていることを実行する **Windows Server 2008 R2**。 **Server1** と **Server2** の名前の二つのサーバーが含まれます。

次の表に示すように、サーバーが構成されている。

Server Name	Configuration	Network segment name
Server1	Audit Collection Services (ACS) forwader	Network1
Server2	Audit Collection Services (ACS) collector	Network2

ネットワークセグメントは、ファイアウォールで区切られています 1~1024 の TCP ポートはすべてファイアウォールで許可されていますあなたは、Server2 には、Server1 のにセキュリティイベントを送信できることを確認する必要があります。

あなたはどうすればいいの？

- A. SMTP スマートホストを展開します。
- B. ファイアウォールから、ネットワーク 2 からネットワーク 1 への TCP5723 を許可する
- C. ROM ファイアウォールは、ネットワーク 2 からネットワーク 1 への TCP51909 を許可する
- D. Operations Manager のゲートウェイサーバーを展開する
- E. ファイアウォールから、ネットワーク 1 からネットワーク 2 への TCP5723 を許可する
- F. ファイアウォールから、ネットワーク 1 からネットワーク 2 への TCP51909 を許可する

**Answer: C**

10. ネットワークは、実行の Windows Server2008 R2 その Server1 と Server2 の名前の二つのサーバーが含まれます。プライベート" クラウドには、二つのサーバーが含まれます。

次の表に示すように、サーバーが構成されている。

Server Name	Configuration	Network segment name
Server1	Audit Collection Services (ACS) forwader	Network1
Server2	Audit Collection Services (ACS) collector	Network2

ネットワークセグメントは、ファイアウォールで区切られています 1~1024 の TCP ポートはすべてファイアウォールで許可されていますあなたは、Server1 には、Server2 のにセキュリティイベントを送信できることを確認する必要があります。

あなたはどうすればいいの？

- A. ファイアウォールから、ネットワーク 1 からネットワーク 2 への TCP51909 を許可する
- B. ファイアウォールから、ネットワーク 1 からネットワーク 2 への TCP5723 を許可する
- C. Operations Manager のゲートウェイサーバーを展開する
- D. 展開と SMTP スマートホスト

**Answer: A**

11. あなたの会社はシステムセンター2012 Operations Manager のインフラストラクチャを使用して管理されているプライベートクラウドを持っていますあなたは App1 のという名前の分散アプリケーションを持っている。

App1 が以下のサービスレベル目標 (SLO) を持つ:

- 少なくとも 99.9%の稼働率
- これ以上の 85%以上の平均 CPU 使用率

あなたは、サービスレベルの追跡に必要な情報を監視する SLO を追加する必要があります。

SLO または SLO をあなたは追加すべき？ (それぞれの正しい答えは、ソリューションの一部を紹介します。該当するものすべてを選択してください。)

- A. モニタ状態 SLO - 構成
- B. モニタ状態 SLO - パフォーマンス
- C. 接続ルール SLO
- D. モニタ状態 SLO - セキュリティ
- E. モニタ状態 SLO - 可用性

**Answer: CE**

12. あなたは、**System Center2012 Operations Manager** のインフラを持っている。あなたは **App1** の名前の基幹業務の **Web** アプリケーションを持っている。**App1** の店は、専用の **Microsoft SQL Server** データベースでの情報。あなたの会社は、少なくとも **App1** のためのサービス" レベル" アグリーメント (SLA) を定義 **98%** の稼働率。は **App1** のの可用性を測定ソリューションを実装する必要がありますあなたは **App1** のための分散アプリケーションを作成します。

お次は何を作るべきでしょうか？

- A. モニター
- B. モニタ状態 SLO
- C. コレクションルール SLO
- D. ルール

**Answer: B**

13. あなたの会社は、**System Center2012** のインフラストラクチャを使用して管理されているプライベートクラウドを持っています。ネットワークは、**Operations Manager** のインフラストラクチャと仮想マシンマネージャ (VMM) インフラストラクチャが含まれていますあなたは **10** 個の仮想マシン上でホストされている **Microsoft** の **SharePoint Server2010** ファームを実装します。同社は、少なくとも **99.9%** の稼働率のファームの可用性のサービスレベル契約 (SLA) を定義します。あなたは、会社のコンプライアンス" オフィサーは、**SLA** の要件が満たされているかどうかを識別できるようにする必要があります。あなたはどうすればいいの？

- A. グループを作成し、グループにファームのすべてのサーバーを追加します。サービスレベル目標 (SLO) を追加します。サービスレベルの追跡オブジェクトを作成し、**99.9%** に目標を設定します。
- B. 農場で使用されるサーバーおよびサービス。分散アプリケーションのサービスレベルの追跡オブジェクトを作成しますが含まれている分散アプリケーションを作成します。サービスレベル目標 (SLO) を追加し、**99.9%** の目標を設定します。
- C. サーバやファームによって使用されるサービスが含まれている分散アプリケーションを作成します。ファーム内の各フロントエンド **Web** サーバーのパフォーマンス収集ルールを作成します。ネットワークの可用性が下 **99.9%** を下回った場合にアラートを設定します。
- D. グループを作成し、グループにファームのすべてのサーバーを追加します。ファーム内の各フロントエンド **Web** サーバーのパフォーマンス収集ルールを作成し、ネットワークの可用性が下 **99.9** パーセントを下回った場合にアラートを設定します。

**Answer: B**

14. あなたの会社は、**System Center2012** 運用管理インフラストラクチャを使用して管理されているプライベートクラウドを持っていますあなたは、グループ **1** という名前のグループのメンバーには、**Operations Manager** コンソールを使用して印刷し、アラートを解決できることを確認する必要があります。ソリューションは操作の数を最小限に抑える必要があります **Manager** の権限がグループ **1** に割り当てられている。



あなたは、シーケンス内のどの **3**つのアクションを実行する必要がありますか？（答えアクションのリストから解答領域に適切なアクションを移動し、正しい順序でそれらを整理する。）

Ordered List Title	Answer Choices Title
<div style="border: 1px solid gray; height: 190px; width: 100%;"></div>	<div style="border: 1px solid gray; padding: 5px;"> <p style="background-color: #4F81BD; color: white; padding: 2px;">Import the Windows Server Print Server Management pack.</p> <p>Create a Read-Only Operator user role.</p> <p>Create an event view.</p> <p>Scope the user role.</p> <p>Create an Operator user role.</p> <p>Create a dashboard view.</p> </div>
<div style="display: flex; justify-content: center; gap: 20px;"> <span data-bbox="708 506 863 539">&lt;&lt; Move</span> <span data-bbox="708 562 863 595">Remove &gt;&gt;</span> </div>	

**Answer:**

Import the Windows Server Print Server Management pack.

Create an Operator user role.

Scope the user role.

15. あなたの会社では、**contoso.com** と **adatum.com** という名前の二つの **Active Directory** フォレストが含まれているプライベートクラウドを持っています。**contoso.com** ネットワークと **adatum.com** ネットワークがファイアウォールによって分離されていませ信託は、フォレスト間で存在しません。あなたは、システムセンター2012を展開オペレーションマネージャーは **adatum.com** する。あなたは両方のフォレストに **100** 台のサーバーにエージェントをインストールします。あなたはすべての **100** 台のサーバーを監視することができることを確認する必要があります解決策は二つのネットワーク間のトラフィックを最小限に抑える必要があります。

あなたは何をインストールする必要がありますか？（それぞれの正しい答えは、ソリューションの一部を紹介します。該当するものすべてを選択してください。）

- A. **adatum.com** 内のすべてのサーバー上でクライアント証明書
- B. **contoso.com** 内のすべてのサーバー上でクライアント証明書
- C. **adatum.com** におけるゲートウェイサーバ
- D. **adatum.com** でゲートウェイサーバー上のサーバー証明書
- E. **adatum.com** で管理サーバー上のサーバー証明書
- F. **contoso.com** 内のゲートウェイサーバーのサーバー証明書
- G. **contoso.com** でゲートウェイサーバ

**Answer: EFG**

16. あなたの会社では、**contoso.com** と **adatum.com** という名前の二つの **Active Directory** フォレストが含まれているプライベートクラウドを持っています。**contoso.com** ネットワークと **adatum.com** ネットワークがファイアウォールによって分離されている。

いいえ信託は、森林の間に存在しません。あなたが **contoso.com** にシステムセンター2012 Operations

**Manager** を展開します。あなたは両方のフォレストに **100** 台のサーバーにエージェントをインストールします。あなたはすべての **100** 台のサーバーを監視することができることを確認する必要があります。ソリューションは、二つの間のトラフィックを最小限に抑える必要がありますネットワーク。

あなたは何をインストールする必要がありますか？（それぞれの正しい答えは、ソリューションの一部を紹介します。該当するものすべてを選択してください。）

- A. adatum.com でゲートウェイサーバー上のサーバー証明書
- B. adatum.com 内のすべてのサーバー上でクライアント証明書
- C. contoso.com でゲートウェイサーバ
- D. contoso.com 内のすべてのサーバー上でクライアント証明書
- E. contoso.com 内のゲートウェイサーバーのサーバー証明書
- F. contoso.com で、管理サーバー上のサーバー証明書
- G. adatum.com におけるゲートウェイサーバ

**Answer: AFG**

17. あなたの会社は、**System Center2012 Operations Manager** のインフラストラクチャを使用して管理されているプライベートクラウドを持っています。ネットワークは、三つのデバイスが含まれています。次の表に示すように装置が構成されている。

Device name	Type	Community String
Switch1	SNMPv1	INTERNAL
Router1	SNMPv1	INTERNAL
Switch2	SNMPv2c	EXTERNAL
Router2	SNMPv2c	EXTERNAL

あなたは、**Operations Manager** は、すべてのデバイスを検出できることを確認する必要があります。

あなたはどうすればいいの？

- A. **Operations Manager** コンソールから、ひとつのグループを作成し、ダイナミックメンバーにグループを設定します。
- B. **Operations Manager** コンソールから、アカウントとして二つランを作成します。
- C. **Operations Manager** のシェルから、セット **SCOMUserRole** コマンドレットを実行します。
- D. **Operations Manager** のシェルで、**enable-SCOMDiscovery** コマンドレットを実行します。

**Answer: B**

18. あなたの会社は、**System Center2012 Operations Manager** のインフラストラクチャを使用して管理されているプライベートクラウドを持っています。の **Operations Manager** から、グループ **1** という名前のグループを作成しますあなたは、**Group1** に複数のサーバを追加します。あなたはグループ **2** という名前の **Active Directory** グループを持っている。あなたはダッシュボードを構成するグループ **2** 内のユーザーがグループ **1** 内のクライアントコンピュータを管理するための。

あなたは、グループ **2** のユーザーは、次のタスクを達成できることを確認する必要があります：

-グループ **1** で生成されたオープンな重要なアラートを見る

-モニターがアラートを生成したかどうかを識別する

あなたには、ダッシュボードにどのオブジェクトを追加する必要があります？

- A. 状態ウィジェット
- B. 警告ウィジェット
- C. イベントビュー
- D. 状態表示

## E. アラートビュー

**Answer: B**

19. あなたの会社は、**System Center2012 Operations Manager** のインフラストラクチャを使用して管理されているプライベートクラウドを持っています。インフラは **Server1** の名前の管理サーバーが含まれています。ネットワークは **Subnet1** と **Subnet2** という名前の 2 つのサブネットが含まれています。つのサブネットが **ICMP** 通信を防ぐファイアウォールによって分離されている。**Server1** には **Subnet1** に位置しています。スイッチ 1 という名前のスイッチが **Subnet2** に位置しています。

スイッチ 1 は、以下の構成を持っている:

-ネットワーク ID: 10.10.10.0/24

-IPv4 アドレス: 10.10.10.12

-IPv6 アドレス: fec0:2308::12

あなたは、スイッチ 1 を発見する必要があります。

コンピュータとデバイスの管理ウィザードから何を設定するべきでしょうか? 答えるために、解答エリア内の正しい場所に適切な値をドラッグします (それぞれの値が全く回以上、またはしない、一回使用してもよい。)

The screenshot shows the 'Add a Device' dialog box in the System Center 2012 Operations Manager console. The dialog box is titled 'Add a Device' and contains the following fields and options:

- Name or IP address:** A text input field with a red error icon.
- Access mode:** A text input field.
- Port number:** A numeric input field with a spinner, containing the value '161'.
- SNMP version:** A dropdown menu with 'v1 or v2' selected.
- SNMP V1 or V2 Run As account:** A dropdown menu with 'Use selected default accounts' selected.
- Buttons:** 'OK' and 'Cancel' buttons at the bottom right.
- Link:** 'More about device settings' link at the bottom left.

The background shows a 'Values' list with the following items:

- ICMP
- SNMP
- ICMP and SNMP
- 10.10.10.12
- 10.10.10.0/24
- Fec0:2308::12

**Answer:**

Values	Answer Area
ICMP	
ICMP and SNMP	
10.10.10.0/24	
Fec0:2308::12	

20. あなたの会社は、System Center2012 Operations Manager のインフラストラクチャを使用して管理されているプライベートクラウドを持っています。インフラは **Server1** の名前の管理サーバーが含まれています。ネットワークは **Subnet1** と **Subnet2** という名前の 2 つのサブネットが含まれています。つのサブネットは、SNMP 通信を防ぐファイアウォールによって分離されている。Server1 には Subnet1 に位置しています。スイッチ 1 という名前のスイッチが Subnet2 に位置しています。

スイッチ 1 は、以下の構成を持っている:

- ネットワーク ID: 172.23.1.0/23
- IPv4 アドレス: 172.23.1.55
- IPv6 アドレス: fec0:2308::12

あなたは、スイッチ 1 を発見する必要があります。

コンピュータとデバイスの管理ウィザードから何を設定するべきでしょうか? 答えるために、解答エリア内の正しい場所に適切な値をドラッグします (それぞれの値が全く回以上、またはしない、一回使用してもよい。)

Values	Answer Area
ICMP	
SNMP	
ICMP and SNMP	
172.23.1.55	
172.23.1.0/23	
Fec0:2308::12	

**Answer:**

Values      Answer Area

SNMP

ICMP and SNMP

172.23.1.0/23

Fec0:2308::12

**Add a Device** [X]

Specify the settings for the network device you want to discover.

Name or IP address: ⓘ  
172.23.1.55

Access mode:  
ICMP

SNMP version:  
v1 or v2

Port number:  
161

SNMP V1 or V2 Run As account:  
Use selected default accounts

Add SNMP V1 or V2 Run As Account

[More about device settings](#)

OK      Cancel